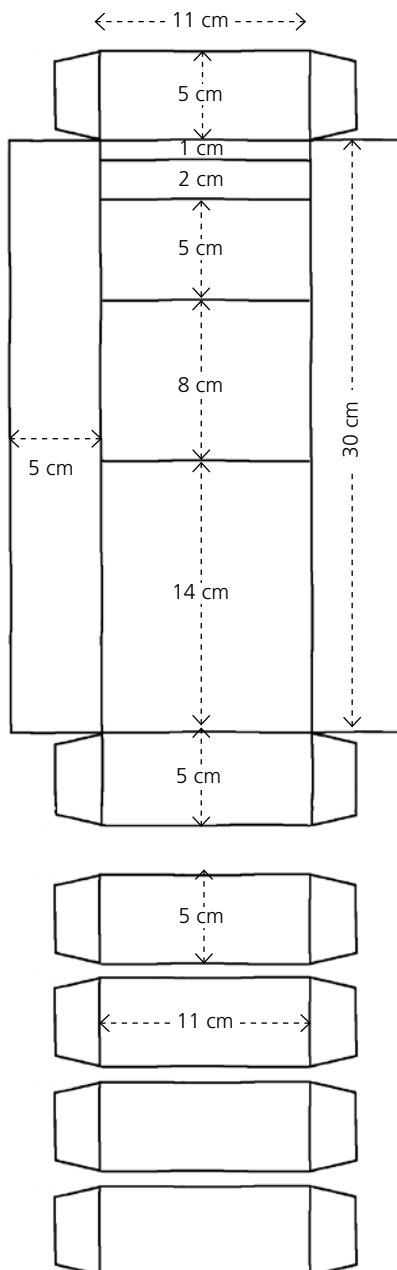
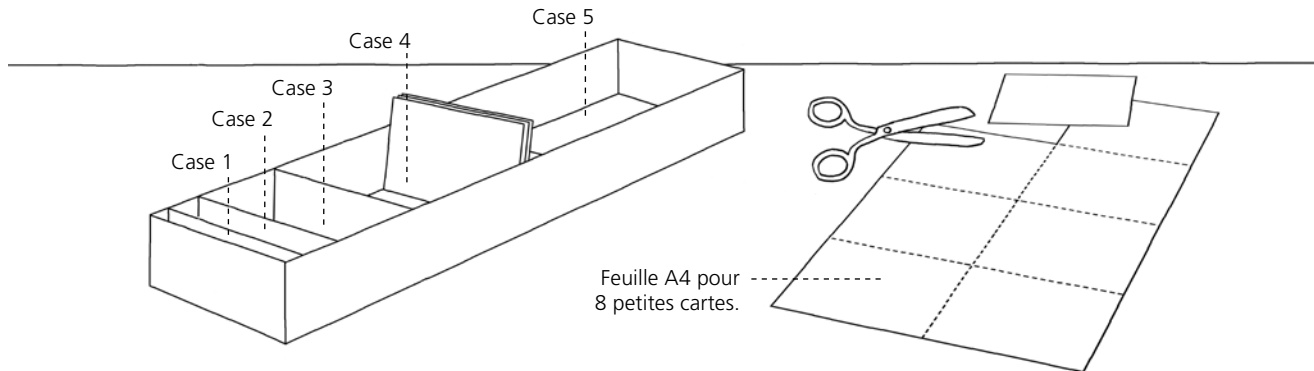


Les cartes flash pour apprendre : un soutien utile pour les experts en apprentissage

Une boîte d'apprentissage est une boîte comprenant cinq cases. À l'intérieur, tu peux mettre des cartes ou de petites fiches avec des mots (ou des dates, des formules, etc.) que tu dois travailler. Les cartes flash t'aideront si bien à t'entraîner que tu te souviendras parfaitement de leur contenu.



Tu peux acheter une boîte à cartes ou en fabriquer une toi-même (voir le schéma explicatif). Découpe également 30 à 40 cartes (avec une feuille A4, on obtient 8 cartes).

Astuce

Utilise les cartes flash non seulement pour les mots, mais aussi pour les autres matières scolaires (histoire, mathématiques, géographie...). Réalise des cartes de couleur différente pour chaque matière, afin de conserver une vue d'ensemble.

Voici comment t'entraîner avec les cartes :

Jour 1 : crée tes 10 à 15 premières cartes flash et place-les dans la case 1. Exemple de carte de mots pour les cours d'anglais : tu écris le mot en anglais au recto et, au verso, le mot dans ta propre langue ou celle que tu parles à l'école. Étudie ces cartes plusieurs fois. Mets ensuite toutes les cartes que tu connais dans la case 2.

Jour 2 : commence par étudier les cartes de la case 2. Mets toutes les cartes que tu as retenues dans la case 3, et celles que tu ne sais plus dans la case 1. Ensuite, fabrique dix nouvelles cartes, place-les dans la case 1 et étudie-les plusieurs fois. Mets ensuite toutes les cartes que tu connais dans la case 2.

Jour 3 : Commence par étudier les cartes de la case 3. Place toutes celles que tu as retenues dans la case 4, les autres dans la case 1. Puis tu regardes les cartes de la case 2. Mets celles que tu connais dans la case 3, les autres dans la case 1. Crée alors dix nouvelles cartes, étudie-les et mets celles que tu connais dans la case 2.

Jour 4 : (et ainsi de suite tous les jours suivants) : commence par étudier les cartes de la case 4. Place toutes celles que tu as retenues dans la case 5, les autres dans la case 1. Puis tu regardes les cartes de la case 3. Mets celles que tu connais dans la case 4, les autres dans la case 1. Puis tu regardes les cartes de la case 2. Place celles que tu connais dans la case 3, les autres dans la case 1. Fabrique alors dix nouvelles cartes, tu les étudies et tu mets celles que tu connais dans la case 2.

Une fois par semaine (ou toutes les deux semaines):

Regarde toutes les cartes de la case 5. Celles que tu n'as pas retenues retournent dans la case 1. Celles que tu connais, tu les gardes dans une enveloppe spéciale et tu les révises tous les deux ou trois mois.