

16

Suggerimenti per organizzare e strutturare un testo (cfr. anche par. n. 9)

Obiettivi

In aggiunta alle strategie discusse in "linea del tempo" e "schema Introduzione/parte centrale/parte finale" (cfr. par. 9), di seguito sono indicati alcuni procedimenti che permettono di focalizzarsi ed esercitarsi con la "costruzione" e "articolazione" del testo. Lo scopo è quello di offrire agli allievi l'occasione per mettere in pratica tali strategie in un contesto attraente.

1. Lavorare con testi ritagliati

2a-6a cl.

20 min.



Il docente distribuisce un testo (5-10 frasi, in base all'età) che viene ritagliato poi a strisce (ogni striscia contiene una frase). Il testo selezionato deve descrivere un'azione con una chiara successione delle sequenze. Compito: selezionate le strisce, incollatele e ricostruite il testo originale. Possibile compito aggiuntivo: ampliate il testo aggiungendo nuove frasi/strisce o segnate con i colori quali strisce fanno parte rispettivamente dell'introduzione, della parte centrale o della parte finale.

2. Lavorare con storie illustrate

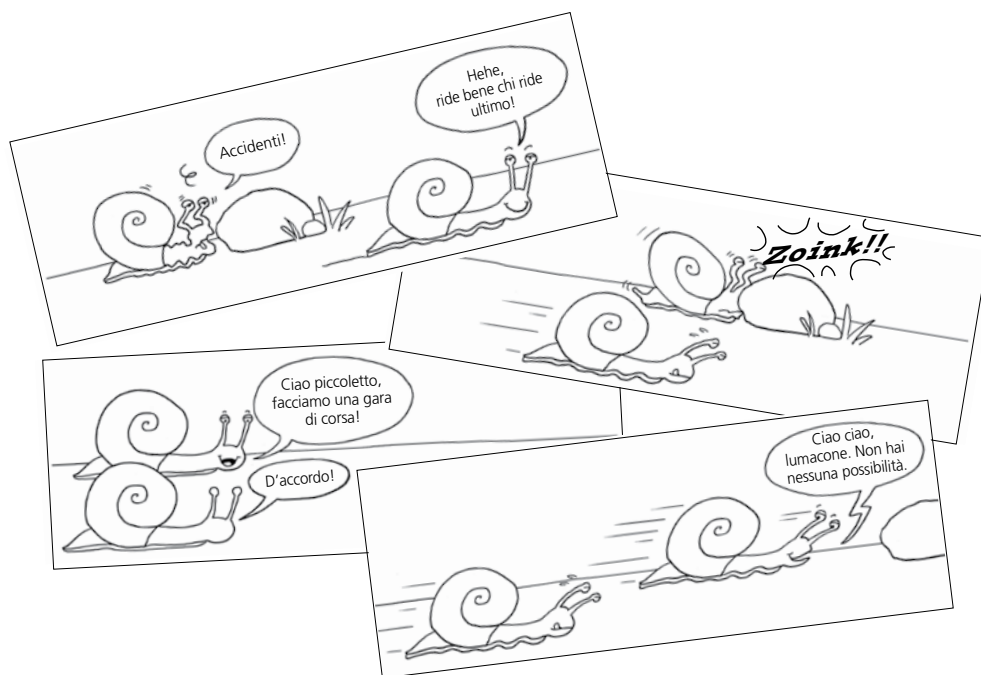
2a-9a cl.

30 min.



Materiale:
storie illustrate ritagliate
in strisce.

Gli allievi ricevono (singolarmente o in coppia) una storia illustrata ritagliata in parti (4-8 immagini). Essi devono ordinare le immagini secondo la sequenza corretta, incollarle su un foglio e descrivere gli eventi (1-2 frasi per immagine). Possibile compito aggiuntivo: scrivere un'introduzione e una conclusione. Fonti per la storia illustrata: riviste (ad es. *20 Minuti*), fumetti, internet, carte con storie illustrate, per esempio quelle pubblicate dall'editore Schubi di Schaffhausen (presenti in molte scuole).



3. Testi paralleli, scrittura generativa

2a-9a cl.

30 min.



Materiale:
un testo-modello
(si veda a destra).

Gli allievi ricevono un testo-modello (ad es. una storia breve o una narrazione) che devono modificare variando, ad esempio, i personaggi (es.: al posto di un cane che abbaia compare un gatto che miagola). Questo esercizio può essere applicato anche a lettere, giustificazioni/lettere di scuse o richieste, che vengono variate rispetto a un modello dato. Il lavoro con i testi paralleli è particolarmente adatto agli allievi con competenze linguistiche limitate poiché il livello di difficoltà è inferiore. Cfr. sopra par. 15.2: "Esercizi di sostituzione". Per la scrittura generativa si veda il bel contributo di M. Lüth disponibile al seguente link: http://www.kompetenzzentrum-sprachforderung.de/fileadmin/user_upload/didacta-Version.pdf