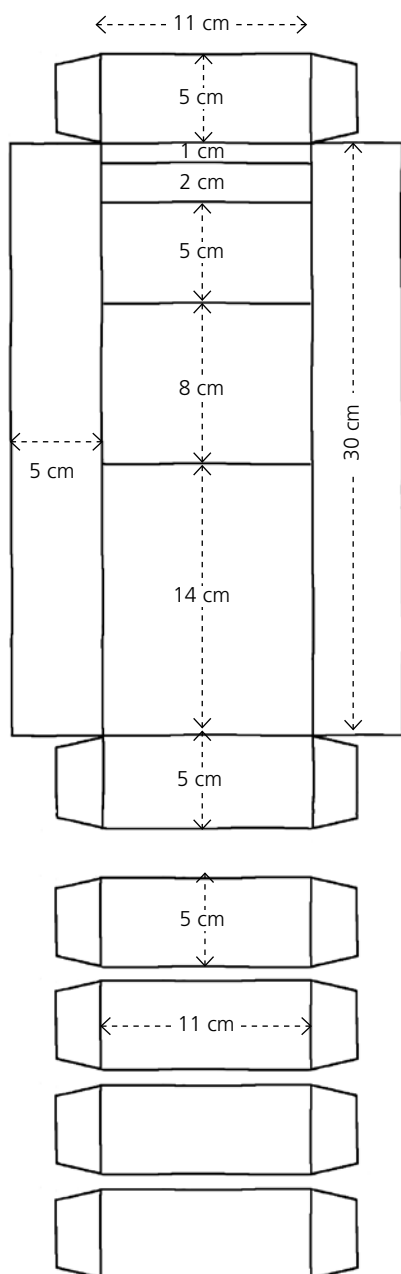
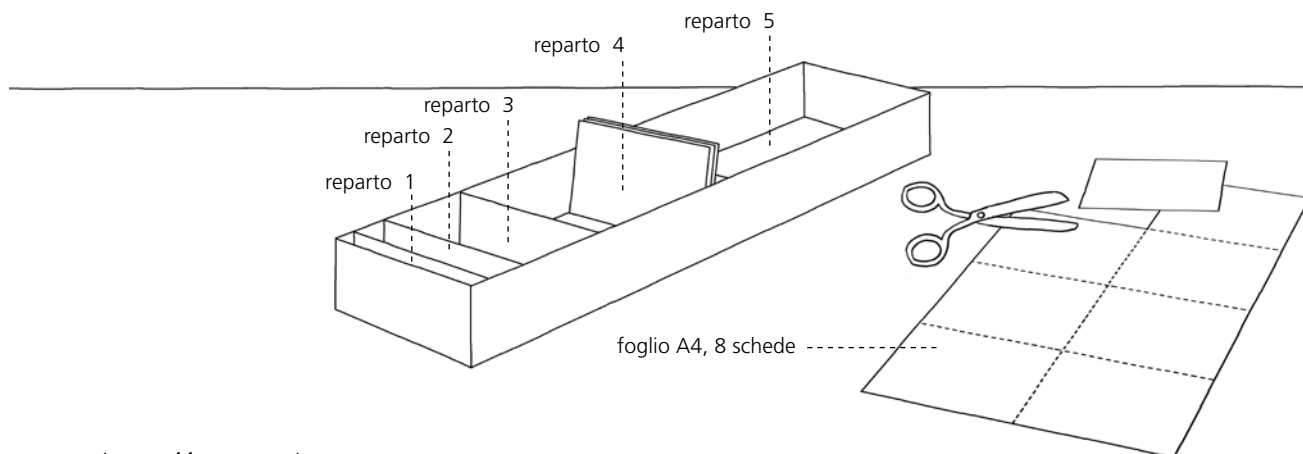


Le flashcard: un supporto utile per i professionisti dello studio

Si tratta di una scatola con cinque scompartimenti, in ognuno dei quali puoi riporre le schede o i cartoncini su cui hai scritto le parole (vocaboli, formule ecc.) che vuoi esercitare.



Puoi comprare la scatola o fabbricarla da te, segui le istruzioni sul disegno qui raffigurato e ritaglia anche 30, 40 schede (da un foglio A4 puoi ricavarne 8 pezzi).

Consiglio

Puoi usare le flashcard non solo per imparare i vocaboli ma anche per altre materie come geografia, storia, matematica ecc. Puoi variare il colore delle schede per non confondere le materie.

Ecco come esercitarsi con le flashcard:

1° giorno: crea le tue prime 10-15 schede e mettile nel reparto 1, supponiamo tu voglia imparare dei vocaboli in inglese, scrivi su un lato la parola in inglese e sul lato opposto la traduzione nella tua lingua o nella lingua che parli a scuola, studiatli le schede un paio di volte. Quelle che hai imparato le inserisci nel reparto 2.

2° giorno: scorri prima le parole nel reparto 2, quelle che ricordi vanno nel reparto 3, quelle che non ricordi più, ritornano al reparto 1. Fai 10 nuove schede, mettile nel reparto 1 e scorrele un paio di volte. Quelle che ormai conosci vanno nel reparto 2.

3° giorno: prima scorri le schede nel reparto 3, quelle che ricordi vanno nel reparto 4, le altre ritornano nel reparto 1. Poi scorri le schede del reparto 2, quelle che conosci vanno nel reparto 3, le altre nel reparto 1. Prepara 10 schede nuove, le scorri e quelle che sai vanno nel reparto 2.

4° giorno: continua così anche nei giorni seguenti; studiatli le schede del reparto 4, quelle che ricordi le riponi nel reparto 5, le altre ritornano nel reparto 1. Poi studi le schede del reparto 3, quelle che conosci vanno nel reparto 4, le altre nel reparto 1. Poi riguardi le schede del reparto 2, quelle che ricordi vanno nel reparto 3, le altre ritornano al reparto 1. Prepara altre dieci schede nuove, studiatele e quelle che ricordi le metti nel reparto 2.

Da ripetere ogni settimana o ogni due settimane:

scorri tutte le schede del reparto 5, quelle che non ricordi riponile nel reparto 1, quelle che ricordi le conservi in una busta e le ripeti ogni due o tre mesi!